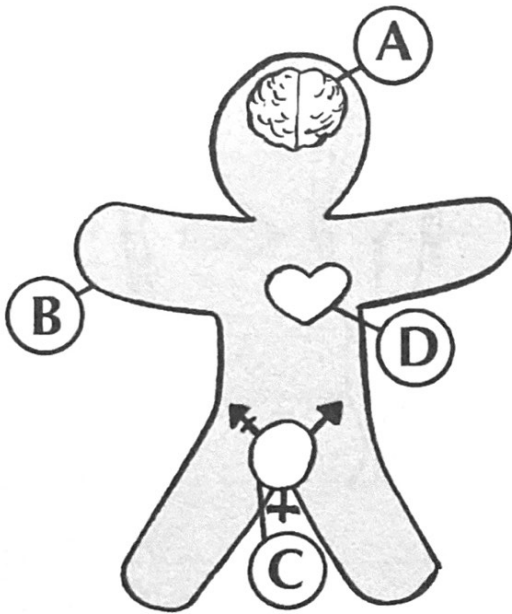


Die Genderbread-Person



Four horizontal scales for labeling, each with a central icon and a circled letter:

- Scale A: Brain icon, circled letter A. Below it are three horizontal lines for writing.
- Scale B: Arm icon, circled letter B. Below it are three horizontal lines for writing.
- Scale C: Genitals icon, circled letter C. Below it are three horizontal lines for writing.
- Scale D: Heart icon, circled letter D. Below it are three horizontal lines for writing.

Die Genderbread-Person ist ein Modell, das die Vielfalt von Geschlecht und Sexualität verdeutlichen soll.

Die Gender-Identität beschreibt die eigene Vorstellung des Menschen von seiner Zugehörigkeit zu einem Geschlecht.

Wie diese Person ihre Identität z.B. durch Kleidung, die Frisur, Bewegungen etc. zeigt, beschreibt der Gender-Ausdruck.

Das biologische Geschlecht wird durch körperliche Merkmale (Chromosomen, Hormone und Geschlechtsorgane) bestimmt.

Die sexuelle Orientierung bezieht sich darauf, zu welchem Geschlecht sich die Person hingezogen fühlt.

Aufgaben

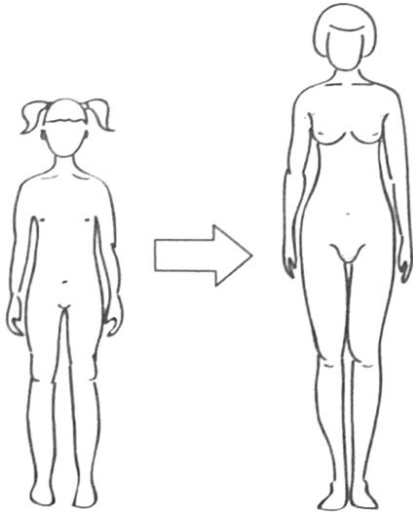
- 1 Beschriftet mithilfe des Textes die Skalen A bis D.
- 2 Findet sinnvolle Bezeichnungen für die beiden Pole der Skalen A bis D.



Geschlechtsmerkmale

Vom Mädchen zur Frau

Nenne die Geschlechtsmerkmale eines Mädchens und einer Frau.
Benutze die Wörter *Schamhaare*, *Scheide*, *Brust*, *Eierstöcke*, *Eileiter*, *breite Hüften*, *Regelblutung*, *Gebärmutter* und *Achselhaare*.

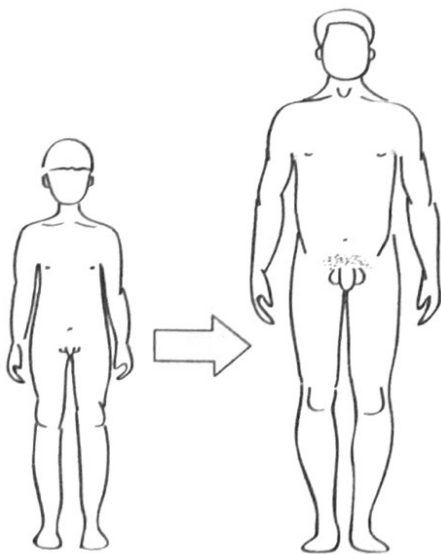


Geschlechtsmerkmale eines Mädchens:

Geschlechtsmerkmale einer Frau:

Vom Jungen zum Mann

Nenne die Geschlechtsmerkmale eines Jungen und eines Mannes.
Benutze die Wörter *Penis*, *Brusthaare*, *Achselhaare*, *tiefe Stimme*, *Samenerguss*, *Hodensack mit Hoden*, *Bart*, *breite Schultern* und *Schamhaare*.



Geschlechtsmerkmale eines Jungen:

Geschlechtsmerkmale eines Mannes:



Geschlechtsorgane des Mannes

Schreibe die richtigen Zahlen an die Abbildung.



Nr.	Bestandteile
1	Nebenhoden
2	Hoden
3	Penis
4	Eichel
5	Spermiengang
6	Harn-Spermien-Röhre
7	Harnblase
8	Schwellkörper
9	Drüse
10	Drüse
11	After

Ergänze den Text und benutze die Wörter *Nebenhoden, Schwellkörper, Drüsen, Hoden, Eichel, Spermiengang*.

Die Spermien werden im _____ gebildet.

Im _____ werden Spermien gespeichert.

Die Spermien und die Gleitflüssigkeit fließen durch den _____.

Die Gleitflüssigkeit wird in den zwei _____ gebildet.

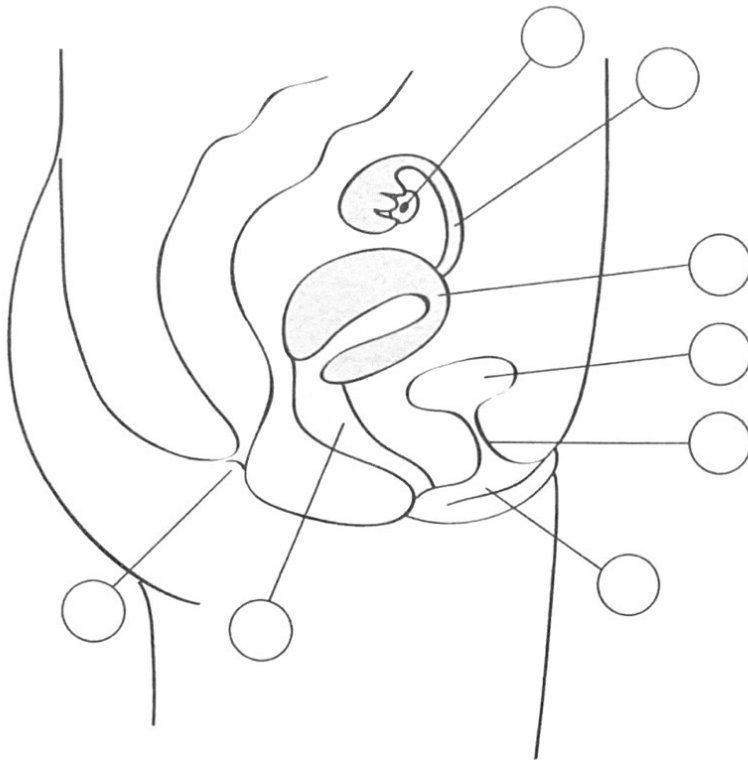
Die _____ versteifen den Penis.

Der Teil des Penis, bei dem die Vorhaut zurückziehbar ist, heißt _____.

Geschlechtsorgane der Frau



Schreibe die richtigen Zahlen an die Abbildung.



Nr.	Bestandteile
1	Eileiter
2	Gebärmutter
3	Eierstock
4	Harnblase
5	Harnröhre
6	Scheide
7	After
8	Schamlippen

Ergänze den Text. Benutze die Wörter *Eileiter*, *Scheide*, *Gebärmutterschleimhaut*, *Eierstock*, *Gebärmutter*.

Eizellen werden im _____ gebildet.

Eine Eizelle wird einmal im Monat durch den _____ transportiert.

Sie gelangt bis in die _____.

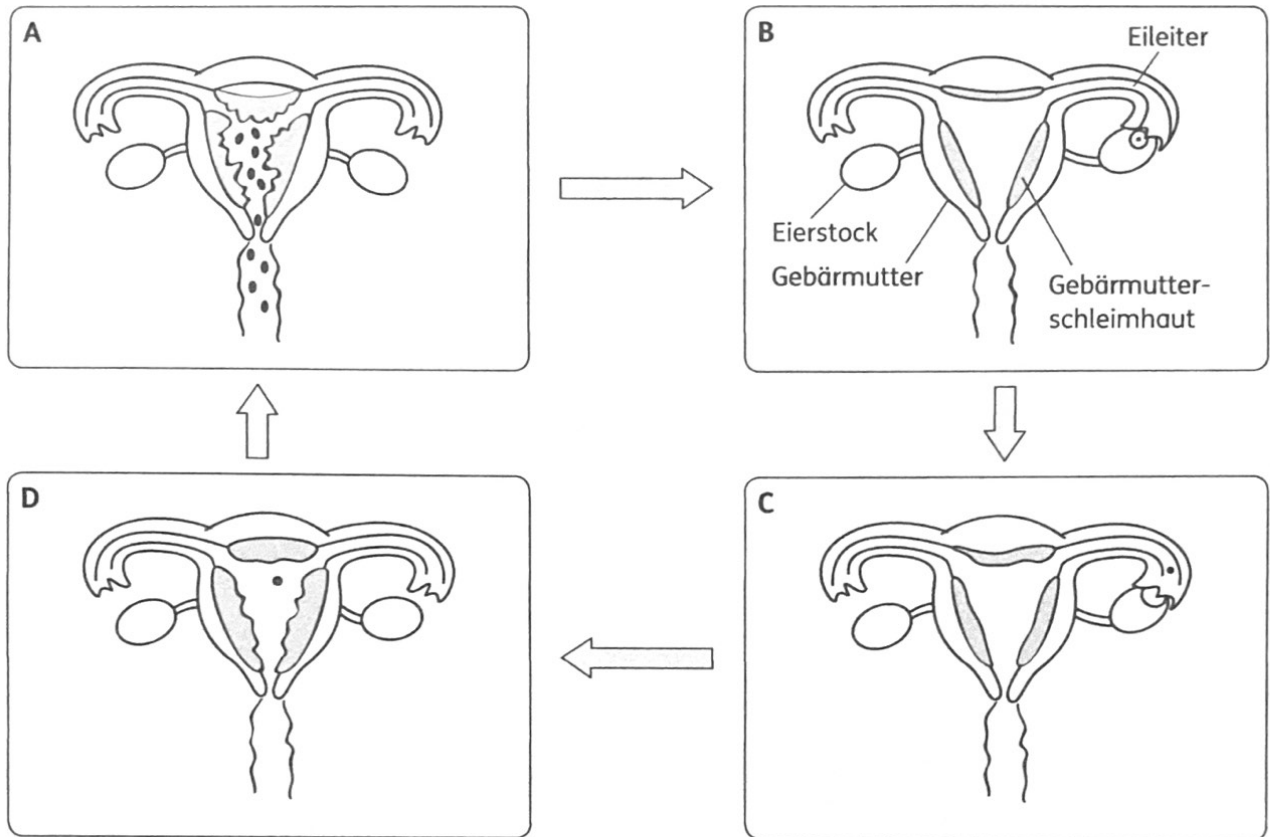
In der _____ kann ein Embryo heranwachsen.

Die _____ nimmt den Penis auf und ist Geburtskanal.



Weiblicher Zyklus

Die Regelblutung, auch Menstruation genannt, setzt zwischen dem 10. und 14. Lebensjahr eines Mädchens ein. Ab da tritt sie regelmäßig einmal pro Monat wieder auf. Dieser Zyklus endet erst zwischen dem 45. und dem 55. Lebensjahr. So läuft der weibliche Zyklus ab:



Lies die Texte unten durch und verbinde sie mit den richtigen Buchstaben.

A

Die Gebärmutter-schleimhaut wird aufgebaut.
Eine Eizelle reift heran.

B

Die Gebärmutter-schleimhaut wird abgebaut:
Regelblutung.

C

Die Gebärmutter-schleimhaut ist sehr dick und
eine Eizelle wandert in die Gebärmutter.

D

Eisprung